

ARAUCANÍA

Reserva de la Biósfera,
Parques Nacionales y otras
Áreas Silvestres Protegidas

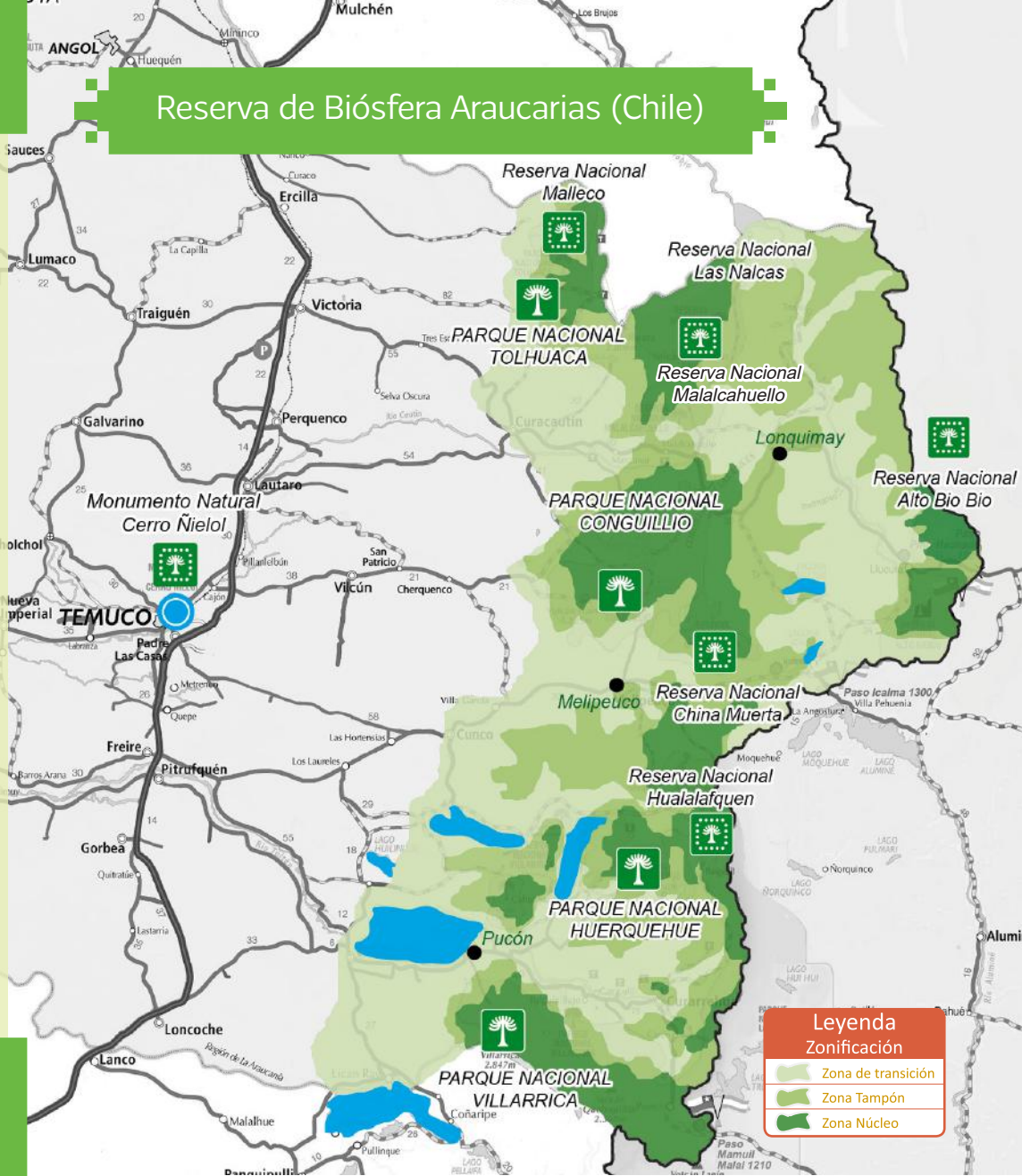
Chile 

Reserva de Biósfera Araucarias (Chile)

Las reservas de la biósfera son zonas de ecosistemas terrestres o costeros/marinos, o una combinación de ambos, reconocidas en el plano internacional como tales en el marco del "Programa sobre el hombre y la biósfera" (MaB) de la Unesco. Deben cumplir tres funciones complementarias entre sí, que son: de Conservación; de Desarrollo; y Apoyo Logístico (UNESCO, 1995), las que son aplicadas en las denominadas Zonas Núcleo (Áreas Silvestres Protegidas del Estado); Zonas Tampón o Amortiguación; y Zonas de Transición.

La Reserva de la Biósfera Araucarias, ubicada en la zona cordillerana de la Región de la Araucanía, fue creada el año 1983 y ampliada el año 2010 (UNESCO-MAB, 2010), ocupando actualmente un territorio de 1.142.850 hectáreas, representando un 36% de la superficie de la Región de la Araucanía, lo que abarca nueve comunas cordilleranas, en cuyo interior existe un variado mosaico de ecosistemas naturales, donde conviven diversas culturas (Expediente Ampliación RBA, 2010).

La región cuenta con un valioso patrimonio natural y cultural, en particular araucarias y bosques templados lluviosos, siendo una parte importante de este patrimonio Parques Nacionales o Reservas Nacionales administradas por CONAF que ofreció declarar zonas núcleo las 10 Áreas Silvestres Protegidas del Estado que administra en los Andes de la Araucanía: PN Villarrica, PN Conguillío, PN Huerquehue, PN Tolhuaca, RN Malleco, RN Villarrica, RN China Muerta, RN Alto Biobío, RN Malalcahuello, RN Nalcas, que abarcan 271.623 has.



Entre araucarias, lagos y montañas, la Región de la Araucanía se encuentra a 570 km. al sur de Santiago, capital de Chile. Tiene una superficie de 31.842 km² y su población es de 957.224 habitantes (INE-Censo 2017).

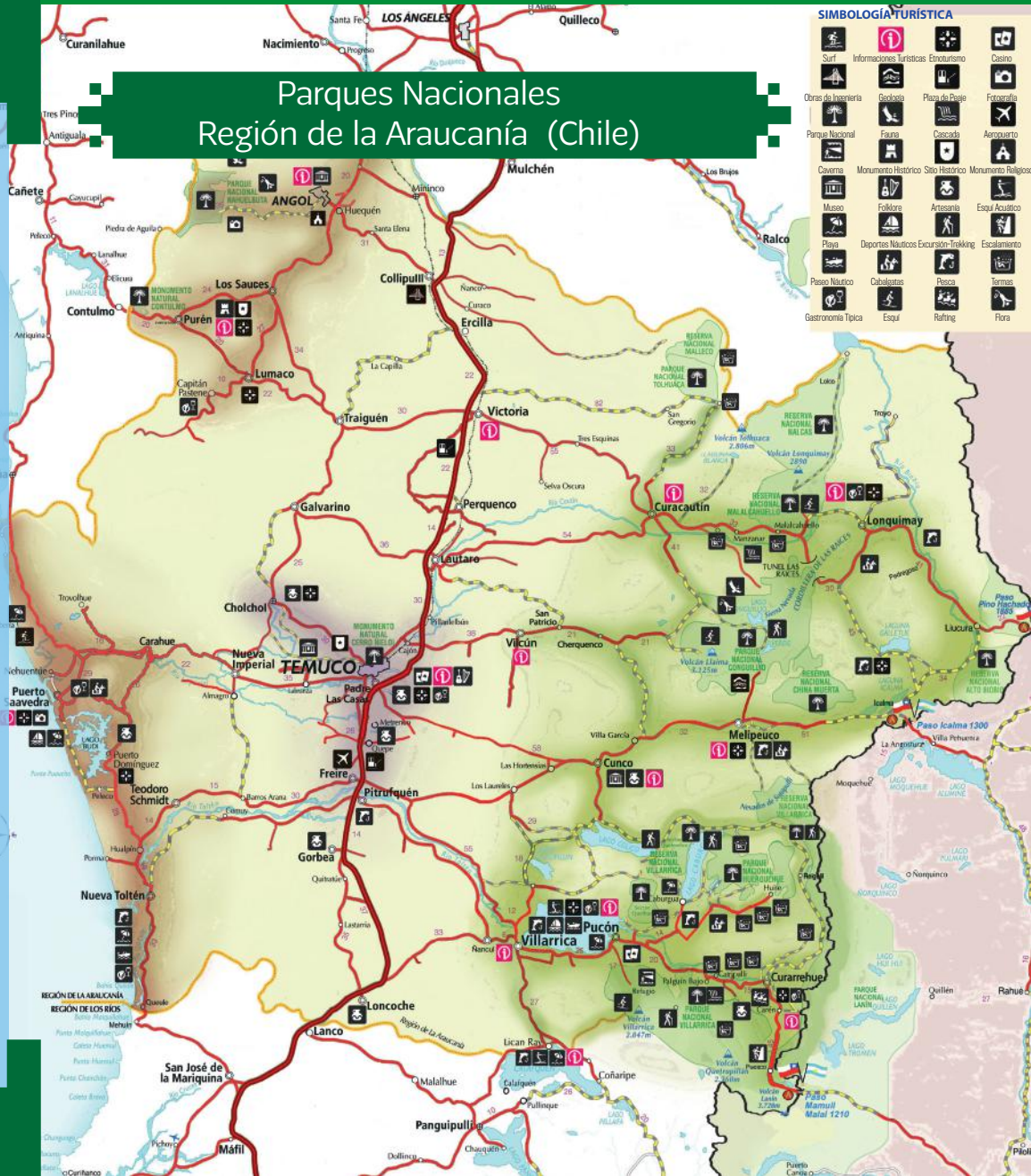
Limita al norte con la Región del Biobío, al sur con la Región de los Ríos, al oeste con el Océano Pacífico y al este, la Cordillera de Los Andes, con Argentina en la provincia de Neuquén. Posee 200 km. en sentido norte sur y 220 km. en sentido este-oeste. Está dividida en 32 comunas, siendo Temuco la ciudad capital, ubicada al centro de la Región.

Con una superficie de 314.974 ha., equivalente al 9,35% de la superficie total regional, la Araucanía cuenta con 13 Áreas Silvestres Protegidas: 5 Parques Nacionales, 6 Reservas Nacionales y 2 Monumentos Naturales que ofrecen al visitante un reencuentro con la naturaleza primitiva.

Todas las unidades cumplen funciones como, regulación de clima, protección de cuencas hidrográficas, captación de aguas, hábitat para especies de flora y fauna, recreación y turismo a visitantes, protección de la naturaleza, información histórica, educativa y científica.

Fenómenos volcánicos y geológicos recientes, bosques de araucarias, ríos, lagos y esteros para la pesca deportiva, observación de flora y fauna, fotografía, natación, boga, velismo y canotaje, ascensiones, excursiones y esquí son algunas de las actividades para realizar en estas unidades; La Corporación Nacional Forestal, CONAF, mantiene guardaparques los que informan al público y ayudan a la protección del recurso. Existe una importante red de senderos naturales, rutas de excursionismo y huellas que permiten acceder a estos lugares.

Parques Nacionales Región de la Araucanía (Chile)





Parque Nacional Villarrica

(Villarrica en Mapudungún "Rukapillan": "Casa del Espíritu" o "Casa del Demonio")



Ubicado aproximadamente a 130 Km al oriente de Temuco, este importante parque nacional que abarca las comunas de Pucón, Villarrica, Curarrehue y Panguipulli (en la Región de Los Ríos), fue creado en 1940. En sus 63.000 hectáreas se destacan los volcanes Villarrica, Quetrupillán y Lanín, además de su exuberante vegetación.

El clima se caracteriza por las lluvias entre marzo y agosto, que varían entre los 2.500 y 3.500 mm y las nevazones alcanzan 2 metros de altura.

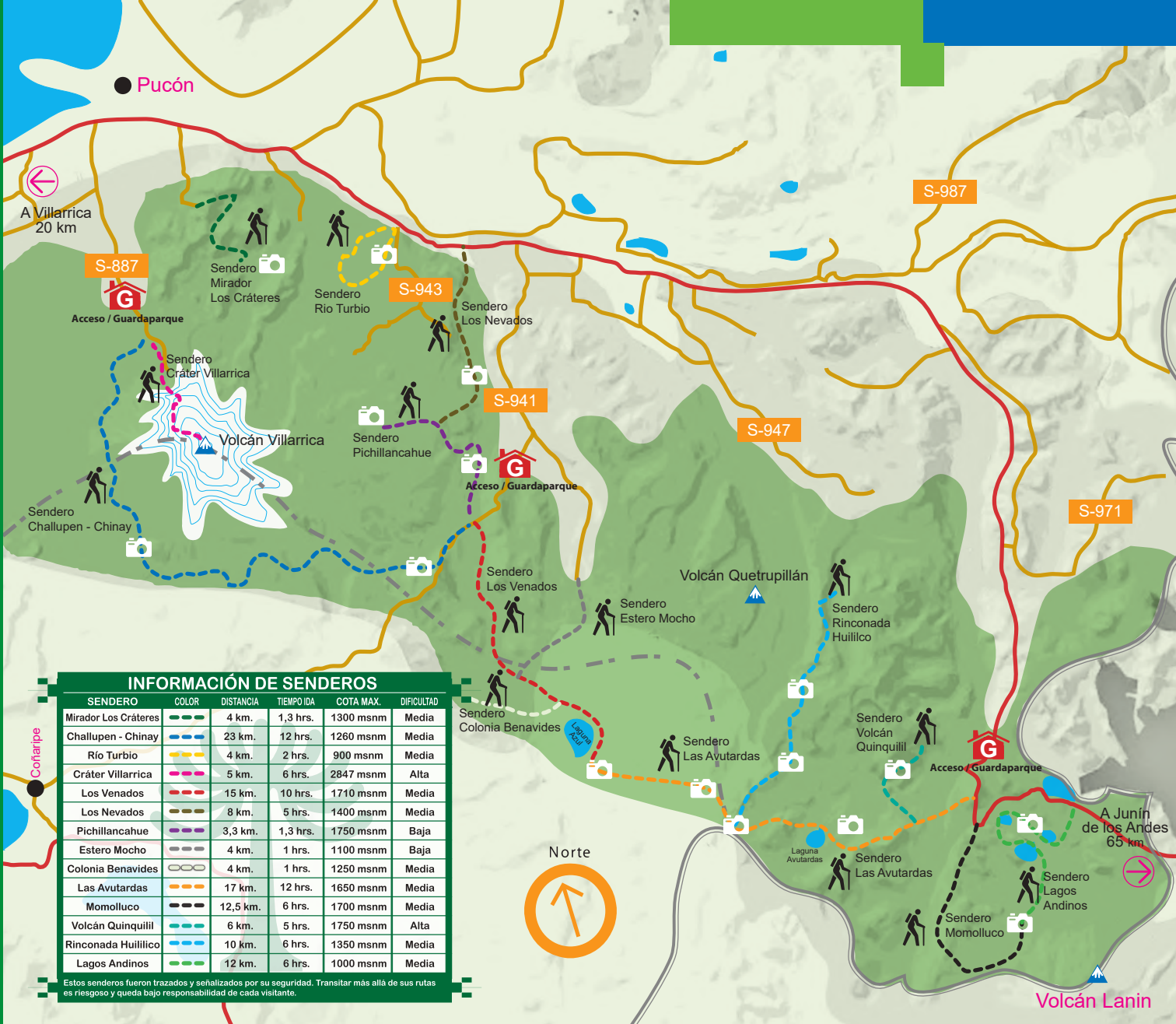
Cuenta con tres sectores: Rucapillán, Quetrupillán y Puesco. El primero de ellos es el que se constituye en el acceso al volcán Villarrica y sus actividades turístico-deportivas.

Acceso a sector Rucapillán, Pucón camino al volcán Villarrica; acceso a sector Quetrupillán, Pucón camino a Palguín (área Chinay) y acceso a sector Puesco, Pucón – Curarrehue.

La topografía es típica de la cordillera andina caracterizada por altas cumbres y terrenos divididos por quebradas de pendientes abruptas. La altitud varía de 600 a 3.747 m.s.m. Las cumbres más altas existentes corresponden a volcanes, entre ellos el volcán Lanín (ubicado en el límite con la Rep. Argentina), sobresaliendo, además, fenómenos topográficos como el cerro Las Peinetas, el cerro Colmillo del Diablo. Otros elementos que embellecen el paisaje del parque son los ríos Trancura y Palguín y las lagunas Blanca, Azul, Huinfiuca, Verde, Abutardas, Los Patos y el lago Quillehue. La flora es variada ya que se observan araucarias, raulí, mañío de hoja larga, coigue y lenga. Con respecto a la fauna, se observan coipos, carpintero negro, zorro chilla, tagua común, pato rana pico ancho y pato real, entre otros.

La administración del Parque Nacional se encuentra en la ciudad de Pucón pero existe presencia de Guardaparques en todos los sectores.

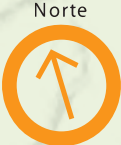
No existe movilización pública hasta el Parque Nacional, solamente transporte de acercamiento desde Pucón hasta el sector Puesco y transfer.



INFORMACIÓN DE SENDEROS

SENDERO	COLOR	DISTANCIA	TIEMPO IDA	COTA MAX.	DIFICULTAD
Mirador Los Cráteres		4 km.	1,3 hrs.	1300 msnm	Media
Challupen - Chinay		23 km.	12 hrs.	1260 msnm	Media
Río Turbio		4 km.	2 hrs.	900 msnm	Media
Cráter Villarica		5 km.	6 hrs.	2847 msnm	Alta
Los Venados		15 km.	10 hrs.	1710 msnm	Media
Los Nevados		8 km.	5 hrs.	1400 msnm	Media
Pichillancahue		3,3 km.	1,3 hrs.	1750 msnm	Baja
Estero Mocho		4 km.	1 hrs.	1100 msnm	Baja
Colonia Benavides		4 km.	1 hrs.	1250 msnm	Media
Las Avutardas		17 km.	12 hrs.	1650 msnm	Media
Momolluco		12,5 km.	6 hrs.	1700 msnm	Media
Volcán Quinquillil		6 km.	5 hrs.	1750 msnm	Alta
Rinconada Huililco		10 km.	6 hrs.	1350 msnm	Media
Lagos Andinos		12 km.	6 hrs.	1000 msnm	Media

Estos senderos fueron trazados y señalizados por su seguridad. Transitar más allá de sus rutas es riesgoso y queda bajo responsabilidad de cada visitante.



Conarpe

A Villarica
20 km

A Junín de los Andes
65 km

S-887

S-943

S-941

S-947

S-987

S-971

Pucón

Volcán Lanín

Sendero
Mirador
Los Cráteres

Sendero
Río Turbio

Sendero
Los Nevados

Sendero
Cráter Villarica

Volcán Villarica

Sendero
Pichillancahue

Sendero
Challupen - Chinay

Acceso / Guardaparque

Sendero
Los Venados

Volcán Quetupillán

Sendero
Estero Mocho

Sendero
Rinconada
Huililco

Sendero
Colonia Benavides

Sendero
Las Avutardas

Sendero
Volcán
Quinquillil

Acceso / Guardaparque

Laguna
Avutardas

Sendero
Las Avutardas

Sendero
Lagos
Andinos

Sendero
Momolluco



Parque Nacional Conguillío

(Conguillío en Mapudungún: Entre Piñones)

Ubicado aproximadamente a 125 Km al oriente de Temuco, este emblemático Parque Nacional fue creado en el año 1950. En sus 60.833 hectáreas se destaca el Volcán Llaima (3.125 m.s.m), principal modificador del entorno y el Lago Conguillío de puras y cristalinas aguas que en inviernos rigurosos se congelan. El clima es templado cálido, con alta variación en la temperatura. Las lluvias van desde los 2.000 a los 2.500 mm. al año y en invierno las nevazones alcanzan hasta 1 metro en los sectores bajos. La temperatura media en verano es de 15,1°C y 6°C en invierno.

Cuenta con 4 sectores: Truful-Truful; Conguillío, Captrén y Los Paraguas. La administración del parque se encuentra en el centro de la unidad, aledaño a una de las principales playas del Lago Conguillío, existiendo además oficinas en los principales accesos:

Acceso Victoria – Curacautín (Caseta Captrén); Acceso Temuco – Cunco – Melipeuco (Caseta Truful-Truful); Acceso Temuco – Vilcún – Cherquenco (Los Paraguas – Centro de ski Llaima).

Sus agrestes paisajes, conformados por grandes acumulaciones de lava volcánica, extensos bosques de araucaria, asociadas a otras especies como ciprés de la cordillera, lleuque, canelo andino, raulí y lenga, se identifican fácilmente así como la abundante fauna, compuesta, entre otros, por el monito del monte, el carpintero negro, el cóndor, aguilucho de cola rojiza y aves acuáticas.

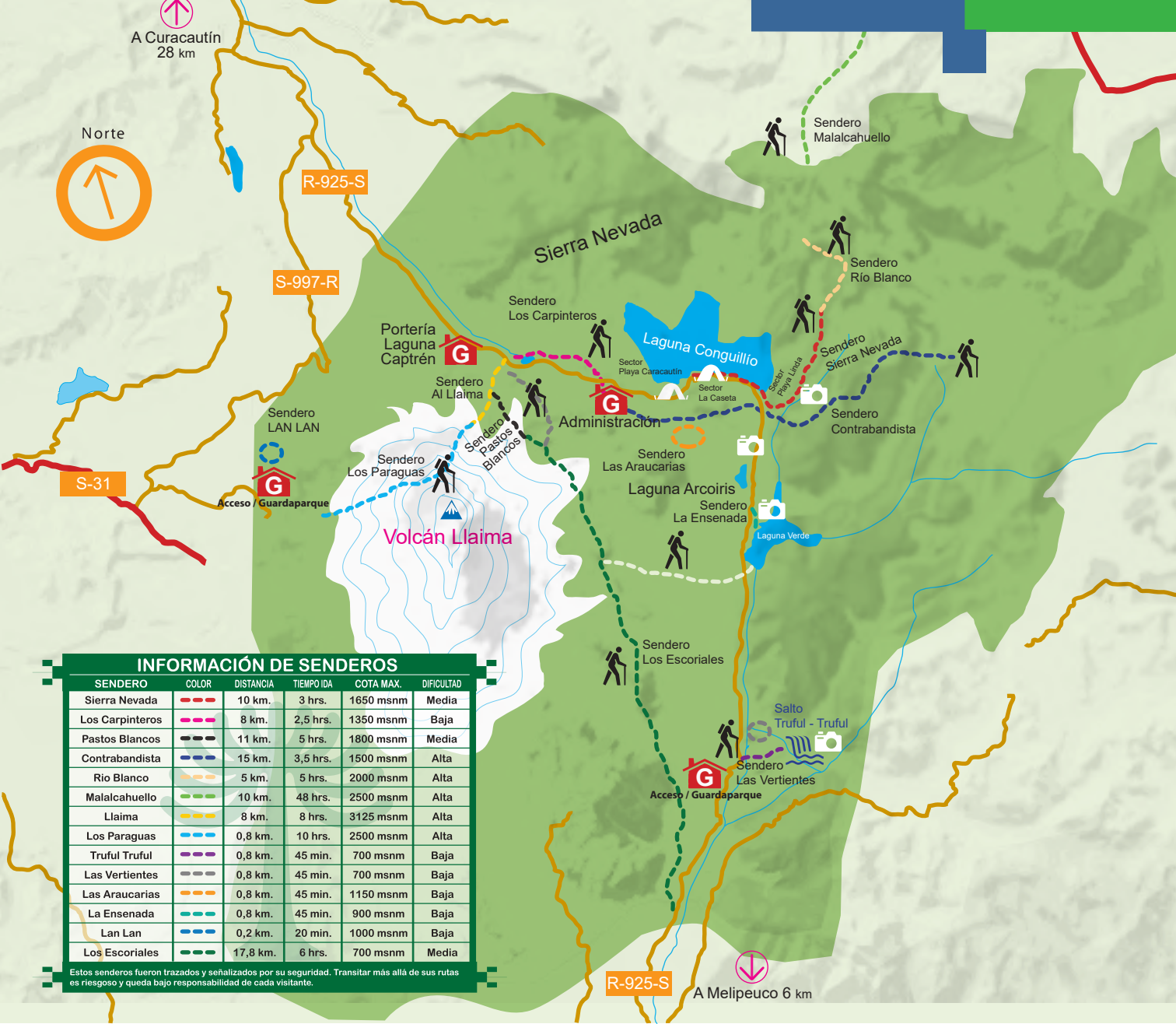
En el Centro de Información Ambiental, ubicado en la Administración, se ofrece programas de educación Ambiental y mayores antecedentes sobre el Parque.

Sus principales atractivos son el Volcán Llaima, Lagunas Captrén, Conguillío, Verde y Arcoiris, la Araucaria Madre y senderos con distintos niveles de dificultad. Además dispone de áreas que concentran servicios turísticos de alojamiento (camping y cabañas) concesionados y áreas de merienda.

En los meses de Enero y Febrero, existe movilización pública hasta el Parque Nacional, con salidas desde el Terminal de Buses Rurales de Temuco (por Cunco - Melipeuco) de lunes a domingo.

También existe transporte de acercamiento desde Curacautín hasta Captrén, desde Temuco hasta Melipeuco y desde esta localidad al Parque; y desde Temuco hasta Cherquenco.





A Curacautín
28 km



R-925-S

S-997-R

S-31



INFORMACIÓN DE SENDEROS

SENDERO	COLOR	DISTANCIA	TIEMPO IDA	COTA MAX.	DIFICULTAD
Sierra Nevada		10 km.	3 hrs.	1650 msnm	Media
Los Carpinteros		8 km.	2,5 hrs.	1350 msnm	Baja
Pastos Blancos		11 km.	5 hrs.	1800 msnm	Media
Contrabandista		15 km.	3,5 hrs.	1500 msnm	Alta
Río Blanco		5 km.	5 hrs.	2000 msnm	Alta
Malalcahuello		10 km.	48 hrs.	2500 msnm	Alta
Llaima		8 km.	8 hrs.	3125 msnm	Alta
Los Paraguas		0,8 km.	10 hrs.	2500 msnm	Alta
Truful Truful		0,8 km.	45 min.	700 msnm	Baja
Las Vertientes		0,8 km.	45 min.	700 msnm	Baja
Las Araucarias		0,8 km.	45 min.	1150 msnm	Baja
La Ensenada		0,8 km.	45 min.	900 msnm	Baja
Lan Lan		0,2 km.	20 min.	1000 msnm	Baja
Los Escoriales		17,8 km.	6 hrs.	700 msnm	Media

Estos senderos fueron trazados y señalizados por su seguridad. Transitar más allá de sus rutas es riesgoso y queda bajo responsabilidad de cada visitante.

R-925-S

A Melipeuco 6 km





Parque Nacional Huerquehue

(Huerquehue en Mapudungún: El lugar de los mensajeros)



Ubicado aproximadamente a 145 Km al sur oriente de Temuco, y a 35 Km de Pucón, este Parque Nacional es una de las áreas silvestres protegidas más antiguas del país ya que originalmente formó parte del "Parque Benjamín Vicuña Mackenna", creado en 1912, con 265.000 hectáreas, dentro de las cuales se encontraban los terrenos que ocupa actualmente. En 1967 se crea oficialmente como Parque Nacional Huerquehue, con una superficie de 12.500 hectáreas.

El clima es templado cálido, con menos de cuatro meses secos y un clima de hielo causado por la altura. Los meses de lluvia van desde mayo a septiembre, alcanzando los 2.045 mm al año.

El acceso principal al parque está ubicado a orillas del Lago Tinquico siguiendo la ruta Freire - Villarrica - Pucón - Caburgua.

El parque se caracteriza por presentar una gran diversidad de recursos naturales, cerros, quebradas de fuertes pendientes y grandes profundidades donde se han formado 20 lagunas alimentadas por vertientes, ríos y esteros que bajan desde las altas cumbres. Su flora más frecuente es la araucaria, lenga, mañío y michay. Entre la fauna se destacan el cóndor, zorro culpeo, sapo bufo variegatus, ranita de Darwin y chucaco.

Los más visitados por su belleza escénica son la laguna Verde y Toro, Cañón del Río Renahue y Cerros Quinchol y Araucano.

Cuenta con Centros de Informaciones Ambiental y áreas de servicios, ambos ubicados a orillas del Lago Tinquico.. Además dispone de un área que concentra los servicios turísticos de alojamiento (camping y pic-nic) y una pequeña playa.

Desde Pucón hasta la entrada del parque existe movilización pública.

Norte



Lago Caburgua

Termas Río Blanco

Sector Renahue

Sector Los Lagos

Sector Lago Tilquico

Acceso / Guardaparque

S-973

S-975

S-985

S-907

S-903

S-907

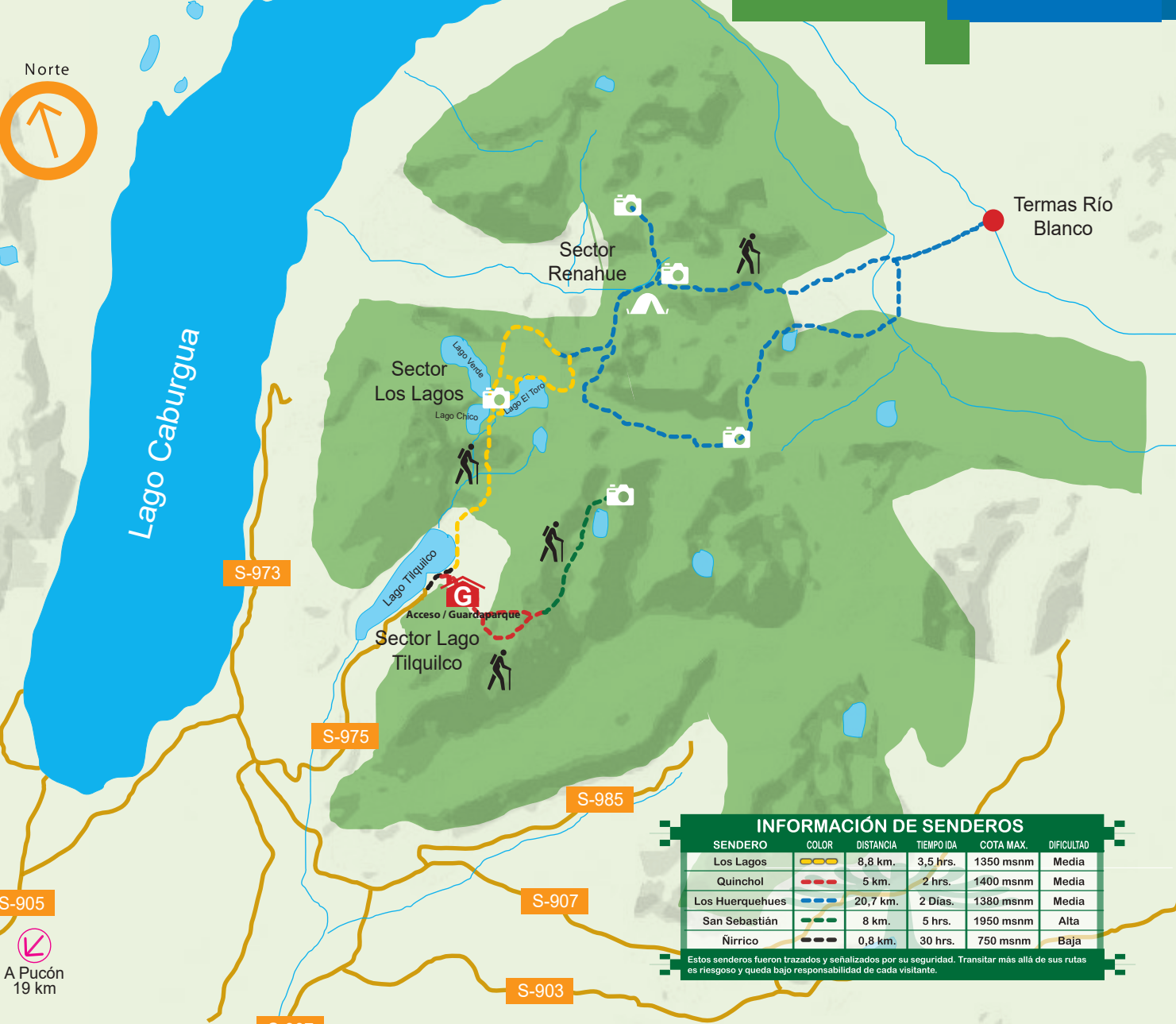
S-905

A Pucón 19 km

INFORMACIÓN DE SENDEROS

SENDERO	COLOR	DISTANCIA	TIEMPO IDA	COTA MAX.	DIFICULTAD
Los Lagos		8,8 km.	3,5 hrs.	1350 msnm	Media
Quinchol		5 km.	2 hrs.	1400 msnm	Media
Los Huerquehues		20,7 km.	2 Días.	1380 msnm	Media
San Sebastián		8 km.	5 hrs.	1950 msnm	Alta
Nirrico		0,8 km.	30 hrs.	750 msnm	Baja

Estos senderos fueron trazados y señalizados por su seguridad. Transitar más allá de sus rutas es riesgoso y queda bajo responsabilidad de cada visitante.





Monumento Natural Cerro Ñielol

(Ñielol en Mapudungún: Cerro Agujereado)



El Monumento Natural se encuentra ubicado en la ciudad de Temuco a unas 8 cuadras de la Plaza de Armas Aníbal Pinto.

Es la única área silvestre protegida del país que se encuentra en el radio urbano de una ciudad. Conserva en su interior un bosque único, donde se entremezclan especies propias de la selva valdiviana con especies de la zona central. En la unidad destaca por la protección de las especies de fauna como el zorro chilla, aguilucho de cola rojiza, culebra cola corta y sapito cuatro ojos. En lo que a flora se refiere, están las especies arbóreas huillipatagua, lleuque, peumo, boldo y olivillo.

Además, en el aspecto étnico y mapuche destaca la unidad que constituye un punto de gran significación Histórico-Cultural, para Temuco como para todo el país, puesto que en su interior se localiza “La Patagua del Armisticio”, el cual es un árbol símbolo que recuerda la realización de un parlamento entre chilenos y mapuches para acordar la paz y la integración de dicha etnia a la República de Chile.

El Monumento Natural Cerro Ñielol, cuenta con un centro de información ambiental, además tiene senderos y miradores en medio de la naturaleza.



Sendero Los Copihues



E



Sendero Los Lingües



E



Sendero Agua Santa



Acceso / Guardaparque



Sendero Despierta tus Sentidos

Sendero Huepil



Sendero Los Lotos



Acceso / Guardaparque

Arturo Prat

CAUPOLICAN

A Victoria
60 km



INFORMACIÓN DE SENDEROS

SENDERO	COLOR	DISTANCIA	DIFICULTAD
Huepil		205 mts.	Baja
Agua Santa		750 mts.	Baja
Los Lingües		550 mts.	Baja
Los Lotos		980 mts.	Baja
Despierta tus Sentidos		220 mts.	Baja
Los Copihues		420 mts.	Baja

Estos senderos fueron trazados y señalizados por su seguridad. Transitar más allá de sus rutas es riesgoso y queda bajo responsabilidad de cada visitante.



Parque Nacional Nahuelbuta

(Nahuelbuta en Mapudungún: Jaguar Grande)

Ubicado aproximadamente a 165 Km al noroeste de Temuco y a 35 Km de Angol, este Parque Nacional se localiza en la parte más alta de la Cordillera de la Costa que en este sector toma el nombre de Nahuelbuta. Fue creado en 1939 y posee una superficie de 6.832 hectáreas.

El clima es templado, con 6 meses lluviosos y precipitaciones anuales que varían entre los 1.000 y los 1.500 mm con nevazones en los meses de junio a septiembre.

Se accede a él desde la ciudad de Angol - Vegas Blancas - Guardería Portones; y desde Cañete, en la Región del Biobío por la Guardería Pichinahuel .

La altitud varía de 800 a 1.550 m.s.m. Cuenta con grandes atractivos, entre los que destacan: Piedra del Águila, mirador natural desde cuya cima es posible observar el Océano Pacífico y la Cordillera de Los Andes, las Turberas, (sólo

de interés científico), donde se destacan los vegetales insectívoros, Valle de Pehuenco, Cerro Pichinahuel, Cerro Anay y Coimallín. Este es el único sector de la Cordillera de la Costa donde existe mayor concentración de araucarias, además de lenga, mañío de hoja larga, roble y coigue. La fauna se compone de zorro chilote, pudú, churrín, chucao, quiques y carpintero negro, (en peligro de extinción), entre otras.

El Parque Nacional Nahuelbuta posee miradores naturales para los amantes de la naturaleza, además cuenta con senderos para la práctica de trekking el cual tienen un nivel de dificultad medio y bajo. Cuenta con zona de camping ubicada en el límite del parque. Existen buses de acercamiento desde Angol a Vegas Blancas, durante todo el año; sólo en verano los buses llegan al parque los días domingo.





Norte

A Cañete
42 km



A Angol
18 km



A Angol
31 km



P-562

R-110

R-116

R-124

R-126

R-236

R-232

R-256

Guardería Pichinahuel



Acceso / Guardaparque



Sendero Casa de Piedra



Piedra del Águila



Sendero Piedra del Águila

Acceso / Guardaparque



Sendero Los Gringos



Sendero El Aguilucho



Sendero Cerro Anay



Acceso / Guardaparque



Guardería Portones



INFORMACIÓN DE SENDEROS

SENDERO	COLOR	DISTANCIA	TIEMPO/IDA	COTA MAX.	DIFICULTAD
El Aguilucho	— — — — —	1,8 km.	1 hrs.	1275 msnm	Media
Piedra del Águila	— — — — —	4,5 km.	2 hrs.	1373 msnm	Media
Casa de Piedra	— — — — —	1,5 km.	1 hrs.	1379 msnm	Baja
Cerro Anay	— — — — —	0,8 mts.	0,5 hrs.	1400 msnm	Media
Los Gringos	— — — — —	5 km.	2,3 hrs.	1100 msnm	Media

Estos senderos fueron trazados y señalizados por su seguridad. Transitar más allá de sus rutas es riesgoso y queda bajo responsabilidad de cada visitante.



Reserva Nacional Malalcahuello - Nalcas

(Malalcahuello en Mapudungún: Corral de Caballos)



Se encuentra ubicada en la comuna de Curacautín a 150 km. de la ciudad de Temuco, con acceso desde la ruta 5 por Lautaro o Victoria, a Curacautín y Malalcahuello, transitable durante todo el año. Creada en el año 1931 cuenta con una superficie de 12.789 hectáreas. La Reserva Nacional Nalcas se encuentra aledaña y se creó en el año 1967 con una superficie de 17.530 hectáreas. Ambas son administradas como una sola unidad.

El símbolo natural de este sector es el Volcán Lonquimay además del volcán Tolhuaca y los cerros Arenal, La Plancha y Las Raíces. Existen escoriales recientes de la erupción del Cráter Navidad en 1988. Los ríos Nalcas y Lolco son importantes afluentes del río Biobío pero también es el lugar de nacimiento del importante río Cautín. La vegetación corresponde a bosques altos - andinos, donde se encuentran la asociación araucaria-lenga, acompañada por coigües, roble y raulí; esta vegetación alberga una rica fauna entre la que destacan: puma, zorro, chilla, culpeo, choroy, carpintero negro y lechuga.

El clima es templado cálido con menos de 4 meses secos y un clima de hielo dando paso a un período de lluvias entre mayo y septiembre, con abundantes nevazones.

Actualmente existe un área en concesión (Corralco) con el propósito

de desarrollar un complejo turístico- deportivo del área de esquí en el volcán Lonquimay. En el sector se pueden realizar actividades como caminatas, excursionismo, cabalgatas, esquí, etc., se puede visitar en cualquier época del año.

Sus principales senderos de trekking son: Piedra Santa que en su recorrido, rodea el Volcán Lonquimay, transitando por el límite superior de la vegetación, por suelos de origen volcánico, entre bosques de Ñirres y Araucarias, arenales, cenizas y escoriales de flujos de piroclásticos (7.5 Km, 5 horas de ida y vuelta con un nivel

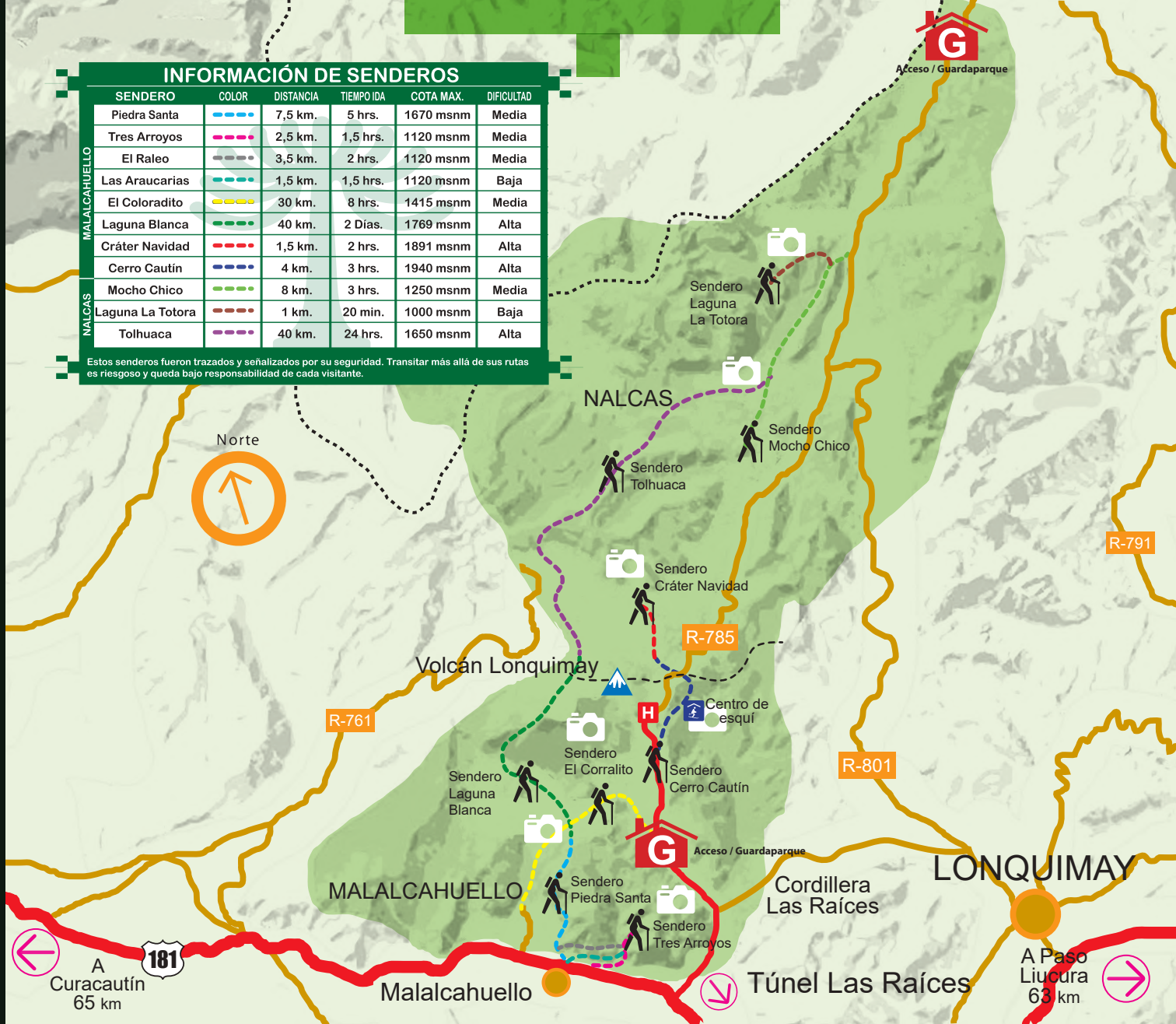
de dificultad media); Laguna Blanca, que se inicia inmediatamente a continuación del término del sendero "Piedra Santa", compartiendo un mirador en donde se pueden apreciar los volcanes Lonquimay, Llama y Sierra Nevada, estos dos últimos ubicados en orientación sur respecto al sendero y se observan bosques de araucaria y lenga y es frecuente encontrar fauna como el choroy, carpintero negro, zorro culpeo, entre otros (40 Km. con una duración de 2 días con un nivel de dificultad alta); Las Araucarias, comienza con una plantación de araucarias y de eucaliptus, continúa un bosque tipo forestal de coigüe, raulí y tepa, en gran parte del recorrido encontramos especies introducidas como el pino oregón y ciprés de Lawson. El último tramo tiene como fin facilitar el acceso a la parte alta del sector "Administración" y "Tres Arroyos" (1,5 Km. en 1,5 horas con un nivel de dificultad baja); Cráter Navidad es lo más representativo de este sendero por su actividad geológica, ya que durante épocas de frío es posible observar el vapor que emana desde el cráter, además se visualiza el camino de lava que avanzó desde el cráter hacia el valle del río Lolco. Se pueden apreciar también los volcanes Lonquimay y Tolhuaca (1,5 km en 2 horas con un nivel de dificultad alta).



INFORMACIÓN DE SENDEROS

SENDERO	COLOR	DISTANCIA	TIEMPO IDA	COTA MAX.	DIFICULTAD
Piedra Santa		7,5 km.	5 hrs.	1670 msnm	Media
Tres Arroyos		2,5 km.	1,5 hrs.	1120 msnm	Media
El Raleo		3,5 km.	2 hrs.	1120 msnm	Media
Las Araucarias		1,5 km.	1,5 hrs.	1120 msnm	Baja
El Coloradito		30 km.	8 hrs.	1415 msnm	Media
Laguna Blanca		40 km.	2 Días.	1769 msnm	Alta
Cráter Navidad		1,5 km.	2 hrs.	1891 msnm	Alta
Cerro Cautín		4 km.	3 hrs.	1940 msnm	Alta
Mocho Chico		8 km.	3 hrs.	1250 msnm	Media
Laguna La Totora		1 km.	20 min.	1000 msnm	Baja
Tolhuaca		40 km.	24 hrs.	1650 msnm	Alta

Estos senderos fueron trazados y señalizados por su seguridad. Transitar más allá de sus rutas es riesgoso y queda bajo responsabilidad de cada visitante.



Monumento Natural Contulmo

(Contulmo en Mapudungún: Lugar de Encuentro)

El Monumento Natural Contulmo está ubicado a 12 Km. de Purén y a 163 Km. al norte de Temuco.

Sin duda es el paraíso de los helechos con más de 26 especies presentes y con ello toda una gama de flora típica de bosques de la selva Valdiviana, también conocida como bosques siempreverdes.

Este Monumento, también cuenta con senderos señalizados que permiten llevar a cabo caminatas y paseos, pudiendo observar la flora y fauna del lugar y disfrutar de un picnic en los sitios habilitados. Su principal sendero de trekking es Selva húmeda "Lemu Mau" que tiene una distancia de 3.2 kms. y que se realiza en 2 horas.



Parque Nacional Tolhuaca

(Tolhuaca en Mapudungún: Frente de Vaca)



Ubicado aproximadamente a 125 Km al noreste de Temuco y a 36 Km al norte de Curacautín. Este Parque Nacional fue creado en 1935 y posee una superficie de 6.474 hectáreas.

Presenta un clima templado frío y se caracteriza por períodos secos con una temperatura media anual de 14°C, de lluvias regulares y abundantes que fluctúan entre los 2.500 a 3.000 mm. al año.

La Administración se encuentra aledaña a la Laguna Malleco, uno de los principales atractivos naturales del parque. Debido a su ubicación geográfica, en torno al río Malleco y a su topografía, es notable la gran cantidad y variedad de vegetación compuesta por bosques puros de araucarias, tepa, olivillo, laurel, raulí y coigües. En la fauna se pueden observar pudú, zorro gris y culpeo, quiques y chingue, coipos, torcazas, cachañas, carpintero grande, chucao, y el majestuoso cóndor. Entre sus atractivos destacan la Laguna de Malleco y el Salto del Río Malleco; Laguna Verde, Cascada de la Culebra (49 mt); Cerro Amarillo, donde próximo a la cumbre, a 1.645 m.s.m. existen una serie de lagunas y lagunillas; y el Cerro Colomahuida. Fuera del parque, se destaca el volcán Tolhuaca de 2.806 m.s.m. y un centro termal conocido por sus famosas fumarolas, únicas en el área.

Acceso Victoria – Inspector Fernández – San Gregorio - Laguna Malleco; acceso Curacautín – termas – Laguna Malleco.

Cuenta con senderos para trekking como Salto de la Culebra-Laguna Verde (2,1 Km, 1,3 hrs. de duración y con una dificultad media); Sendero Chilpas (1,5 km, en un tiempo de 1,5 hrs y con dificultad media); Sendero Laguna Verde (4 Km. recorridos en 2 hrs. y con una dificultad baja); Sendero Tolhuaca-Niblinto (12 km. realizada en 4 horas y dificultad media); y Sendero Salto del Malleco (1.7 km, en un tiempo de 1 hora y dificultad baja). En el Parque Nacional se pueden realizar diferentes actividades como trekking, montañismo, pesca, fotografía, observación de flora y fauna. No existe movilización pública hasta el parque, solamente transporte de acercamiento desde Victoria a San Gregorio.

Reserva Nacional Malleco

(Malleco en Mapudungún: Agua Gredosa)

La Reserva Nacional Malleco está ubicada a 154 Km. al noreste de Temuco y a 75 Km. de Collipulli. Es una unidad representativa del Bosque Nativo chileno y de la relación histórica del hombre con este recurso natural, no por nada es el área silvestre más antigua de Chile con más de 100 años..

Esta unidad colinda por el sur con el Parque Nacional Tolhuaca y en conjunto forman la más grande reserva de bosque nativo de la Araucanía; en su flora se destacan raulí, coigüe, roble, lenga, ñirre, araucaria, tepa, lingue, radial, avellano y guindo santo. Esta vegetación alberga una rica y abundante fauna compuesta por: puma, zorro, pudú, guiña, queltehue, martín pescador, carpintero negro, torcaza, etc.

Es precisamente en la Reserva Nacional Malleco donde se puede disfrutar de excelente pesca deportiva, además de que constituye un espacio preferencial para los aficionados a la fotografía natural pues, en algunas ocasiones, también es posible captar la presencia del cóndor.

Por otra parte, en el extremo oriental de la comuna destacan las Termas de Pemehue, compuestas por aguas isotermas alcalinas, que fluyen a 37° C.

En el sector existen otras vertientes aisladas con temperaturas levemente inferiores a la anterior, pero con iguales características de calidad.



Reserva Nacional Alto Biobío



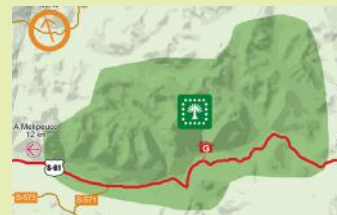
La Reserva Nacional Alto Biobío está ubicada en la Región de la Araucanía, comuna de Lonquimay, provincia de Malleco.

La unidad destaca por la protección de las especies de fauna como el carpintero negro, culebra de cola corta y sapito de cuatro ojos. En cuanto a flora está el ciprés de la cordillera y la araucaria.



Reserva Nacional China Muerta

Está ubicada en la Región de la Araucanía, comunas de Lonquimay (provincia de Malleco) y Melipeuco (provincia de Cautín). Fue creada el 28 de junio de 1968 por Decreto Supremo N°330 del Ministerio de Agricultura.



Reserva Nacional Villarica



La Reserva Nacional Villarica o Hualafquén como también se conoce, está inserta en las comunas de Melipeuco, Cunco, Pucón y Curarrehue.

Se puede acceder desde Pucón (40 km.) y desde Temuco (162 km.), o desde Argentina por el paso fronterizo de Mamuil Malal. Destaca el inicio del sendero (trekking) hacia Nevados de Sollipulli, antigua caldera volcánica cubierta por un enorme glaciar al que se puede acceder a través de una caminata de 3 horas aproximadamente.

Cuenta con senderos para trekking como el Sendero al Lago Hualafquén, dificultad media; Sendero al Lago Huesqueñilo, dificultad media; Sendero Marillanca, dificultad media; Sendero Los Miradores, dificultad media; y Sendero Panqui 2, dificultad media.



Geoparque Kütralkura

(Kütralkura en Mapudungún: Piedra de Fuego)

Los Geoparques Mundiales de UNESCO son áreas geográficas únicas, dónde los sitios y paisajes de importancia geológica internacional se gestionan con un concepto holístico de protección, educación y desarrollo sostenible. Tiene un enfoque “de abajo hacia arriba”, combinando la conservación con el desarrollo sostenible y el involucramiento de las comunidades locales. Actualmente existen 147 Geoparques Mundiales de la UNESCO en 41 países. En noviembre del 2015, 195 Estados Miembros de la UNESCO en el Consejo General del organismo mundial ratificaron la creación del Programa Geoparques Mundiales de la UNESCO (IGGP).

El Geoparque Kütralkura ubicado en la región de la Araucanía, pretende contribuir al desarrollo social, cultural y económico de su territorio, coincidente con las comunas de Melipeuco, Vilcún, Curacautín y Lonquimay.

En el centro de este primer Geoparque de 8.100 km², se ubica el Parque Nacional Conguillío, donde se encuentra el volcán Llaima, que es uno de los más activos de Sudamérica. Este territorio, contiene en total a seis áreas protegidas, cinco volcanes, y una gran geodiversidad, con diversos tipos de paisajes y una historia geológica que abarca los últimos 250 millones de años. Este territorio es también parte de la Reserva

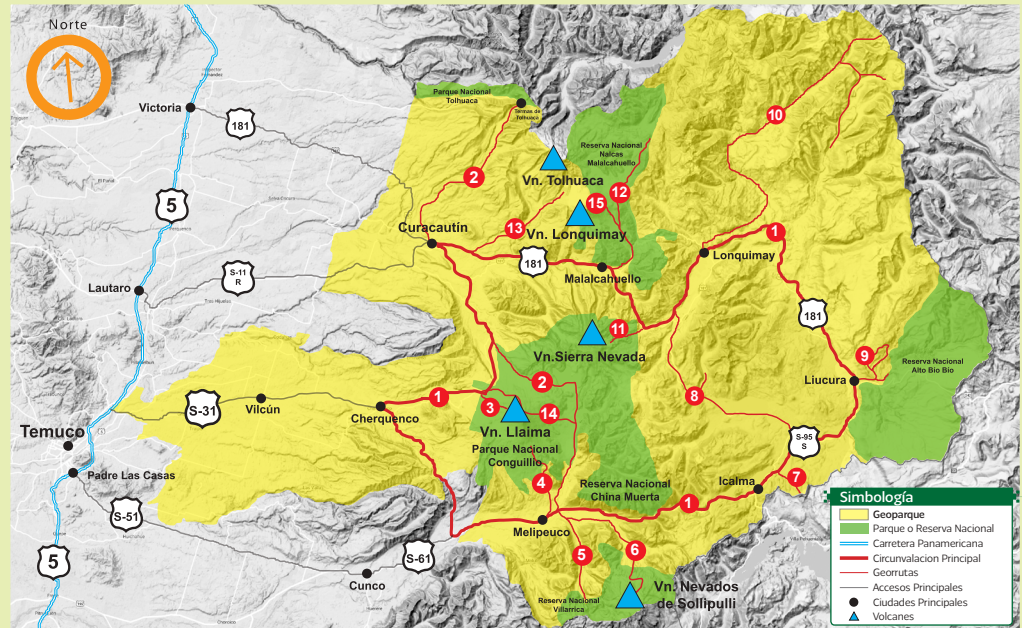
Biosfera Araucarias con una gran biodiversidad reconocida a nivel mundial, y entre sus habitantes se encuentran numerosas comunidades Mapuches – Pehuenches que tienen su propia cosmovisión, donde resaltan el carácter divino de los volcanes y el conocimiento relacionado con el uso de plantas medicinales.

Para recorrer el territorio del Geoparque Kütralkura se han diseñado diversas Georrutas, en las que podrás disfrutar de fascinantes paisajes e historias resguardadas en sus comunidades, Áreas Silvestres Protegidas y Geositios, algunos de los cuales cuentan con miradores y paneles interpretativos. Estas Georrutas aprovechan la infraestructura vial existente en el territorio y senderos que se pueden recorrer a pie, en bicicleta o a caballo, con distintos grados de dificultad.

Entre las actividades y servicios turísticos que puedes encontrar dentro del Geoparque Kütralkura, se encuentran: Recorridos en vehículo, bicicleta de montaña y de ruta, cabalgatas, caminatas (senderismo / excursionismo), observación de flora y fauna, esquí alpino, fuera de pista y randonée, snowboard, cat skiing, pesca deportiva, actividades acuáticas, campismo, termas, actividades culturales, alojamiento, gastronomía y productos artesanales.

GEORRUTAS

- Georruta 1: Vuelta por el Geoparque Kütralkura
- Georruta 2: Geoparque Kütralkura de norte a sur
- Georruta 3: Los Paraguas del volcán Llaima
- Georruta 4: Lavas Cordadas de Pangueco, volcán Llaima
- Georruta 5: Termas y Fumarolas de Queipúe, volcán Nevados de Sollipulli
- Georruta 6: Caldera del volcán Nevados de Sollipulli
- Georruta 7: Meseta Batea Mahuida
- Georruta 8: Vive la experiencia pehuenche de Quinquén
- Georruta 9: De antiguos mares a esculturas de piedra blanca en Alto Biobío
- Georruta 10: Valles de Ránquil y Pulul
- Georruta 11: Salto Lonquimay, volcán Sierra Nevada
- Georruta 12: Cono Navidad, volcán Lonquimay
- Georruta 13: Laguna Blanca, entre los volcanes Lonquimay y Tolhuaca
- Georruta 14: Ascenso invernal al volcán Llaima
- Georruta 15: Ascenso invernal al volcán Lonquimay



BIENVENIDOS A LAS ÁREAS SILVESTRES PROTEGIDAS DEL ESTADO

CONAF: Conservar y proteger el patrimonio natural y cultural de nuestro país depende del actuar y conciencia de todos. Colabore con nosotros respetando nuestras normas y recomendaciones de estas Áreas Silvestres Protegidas.

SENDERISMO:

El listado de materiales imprescindibles que usted debe portar en sus actividades de excursionismo o senderismo son:

- Mapa de la ruta (folleto de ruta o senderos habilitados).
- Sistemas de posicionamiento global (GPS o brújula análoga).
- Pequeña mochila con equipo de apoyo a su paseo y un botiquín de primeros auxilios.
- Calzado adecuado para caminar, es decir, que se sujete al tobillo y tenga un buen dibujo de suela. Evite sandalias, zapatillas ligeras o zapatos de suela lisa.
- Vestuario acorde al lugar y condiciones climáticas.
- Gafas con protección UV, sombrero adecuado y lociones protectoras.

- Agua en cantidad suficiente.

A mayor dificultad de la actividad, mayor es el riesgo asociado. No obstante, debe saber que la mayor parte de los accidentes graves ocurren en lugares muy transitados y aparentemente fáciles, en los que un resbalón puede producir un accidente no deseado.

ALTO A LOS INCENDIOS FORESTALES EVITE LOS INCENDIOS FORESTALES

- No se puede usar fuego, salvo en sitios y condiciones debidamente señalizadas para ello.
- Al usar el fuego en zonas autorizadas, tener presente las condiciones climáticas, medidas de seguridad, hacerlo en zonas protegidas del viento y evitar su uso en circunstancias indicadas como de riesgo por los Guardaparques.
- Mantener permanentemente vigilancia sobre el fuego y en un lugar lejano de combustibles.

- Cuando termine de usar el fuego, verifique minuciosamente que efectivamente esté apagado.
- Por ningún motivo efectúe fogones rústicos en lugares no autorizados.
- No lance fósforos o colillas de cigarrillos encendidas. Apáguelos bien, busque un basurero. Si no existe, deposítelos en bolsas y bótelos en lugares habilitados fuera de la Unidad.
- Las Áreas Silvestres Protegidas son espacios libres de tabaco.
- Si se produce un incendio, siga las instrucciones de los Guardaparques.
- Si está cerca de un incendio forestal, jamás actúe por iniciativa propia. Aléjese del fuego y avise a los Guardaparques.
- Evite quemar los desperdicios o sobras de alimentos.
- Siempre Mantenga cerca agua, arena o tierra en caso de emergencia.
- El uso de velas está totalmente prohibido.

Normas y Recomendaciones Básicas

- Infórmese sobre sectores a visitar con Guardaparques o Centros de Información.
- Lea atentamente los letreros informativos que encuentre durante su visita.
- No abandone los caminos ni tome atajos.
- Si fotografía o filma preste atención al terreno, así evitará accidentes.
- Está prohibido hacer fuego en cualquier circunstancia (Ley N° 20.653).
- Cocine y acampe SÓLO en lugares especialmente autorizados y señalizados.
- Conduzca con cuidado, velocidad moderada y extrema atención.
- Utilice solamente rutas y senderos habilitados.
- Camine acompañado.
- Cumpla con los horarios de cierre de senderos.
- No se sobreexija en rendimiento, recuerde que su paseo es diversión.
- No está permitido el ingreso de mascotas o animales domésticos.
- Evite generar ruidos molestos.
- No extraiga ni dañe los restos arqueológicos, paleontológicos o históricos.
- Regístrese en todas las estaciones de Guardaparques al entrar y al retirarse.
- Lleve toda su basura fuera de los Parques Nacionales.
- Evite perturbar o dañar la flora y fauna.
- No alimente animales silvestres.
- Los líquidos y alimentos consúmalos en poca cantidad en intervalos regulares.
- Respete siempre las instrucciones de los Guardaparques. Estos representan la autoridad en el Parque.
- Alerta o denuncie cualquier conducta o condición de riesgo.
- No se exponga a sanciones legales o a la expulsión del Parque Nacional.

En caso de accidente

- Actúe inmediatamente en cuanto se verifique/ observe un accidente y mantenga la calma.
- Aplicar los primeros auxilios para lo que esté capacitado y que se consideren imprescindibles.
- Inmediatamente solicite auxilio a los Guardaparques o algún teléfono de emergencia, si hay cobertura telefónica.
- Evite dejar solo al herido. De ser necesario señalar el lugar exacto para indicar a los grupos de rescate.
- Una vez que se ha dado el aviso, se debe permanecer localizable y a disposición de los grupos de rescate, por si fuera necesario colaborar con ellos.

Contactos Región Araucanía

Contacto	Teléfono	Correo electrónico
CONAF Región de la Araucanía	45 2298114 - 45 2298210	temuco.oirs@conaf.cl - millaray.cerda@conaf.cl
SERNATUR Araucanía	45 2406200 - 45 2406214 - 45 2406215	infoaraucania@sernatur.cl
Parque Nacional Conguillío	2 28406818	parque.conguillio@conaf.cl
Parque Nacional Villarrica	45 2443781	parque.villarrica@conaf.cl
Parque Nacional Huerquehue	569 61574089	parque.huerquehue@conaf.cl
Parque Nacional Nahuelbuta	2 28406845 - 569 96436927	parque.nahuelbuta@conaf.cl
Parque Nacional Tolhuaca	2 28406830	parque.tolhuaca@conaf.cl
Reserva Nacional Malalcahuello	569 96564455	reserva.malalcahuello@conaf.cl
Reserva Nacional Nalcas	569 96564455	temuco.oirs@conaf.cl - reserva.malalcahuello@conaf.cl
Monumento Natural Cerro Ñielol	45 2298222	monumento.cerronielol@conaf.cl

