

# ARAUCANÍA

Mapa Rutero Binacional  
Chile - Argentina



# ARAUCANÍA



Entre araucarias, lagos y montañas. La región de La Araucanía se encuentra a 570 km. al sur de Santiago, capital de Chile. Tiene una superficie de 31.842 km<sup>2</sup>, y su población es de 957.224 habitantes (INE-Censo 2017). Limita al norte con la Región del Biobío, al sur con la Región de Los Ríos, al oeste con el Océano Pacífico y al este con la Cordillera de los Andes, que la separa de la República Argentina, Provincia del Neuquén. Posee 200 km en sentido norte-sur y 220km. en sentido este-oeste. Está dividida en 32 comunas, siendo Temuco la ciudad capital ubicada al centro de la región. La proximidad de esta región con la Provincia del Neuquén en Argentina, ha facilitado las relaciones de tipo comercial, turístico y cultural. Aun considerando que nos separa la Cordillera de Los Andes con sus nieves eternas, han resultado de vital importancia para el desarrollo de las relaciones entre estos dos países los pasos fronterizos, que permanecen habilitados durante todo el año. Para los turistas de Argentina, que visitan La Araucanía, resulta especialmente cómodo llegar a una región que cuenta con múltiples atractivos turísticos y todos a tan corta distancia, permitiendo disfrutar en un mismo día de aguas termales, nieve, lagos, aventura, del mar, cultura y de la ciudad de Temuco, donde activo comercio es una gran atracción. Se produce un gran contraste en la vegetación de estas zonas vecinas: del lado argentino, un paisaje árido, seco y con un clima muy caluroso durante casi todo el año, que se va transformando paulatinamente en áreas verdes a medida que se acerca a la cordillera, con la aparición de bosques de araucarias y nieves eternas. Del lado Chileno, principalmente por sus características climáticas, destaca el bosque nativo verde y húmedo, de gigantescos helechos, nalcas, coigües, raulíes, que dan una grata impresión a quienes nos visitan por primera vez.



## ANTES DE CRUZAR

- Verifique las condiciones climáticas.
- En Chile, consulte a Carabineros.
- En invierno, equipe su vehículo adecuadamente con cadenas y siempre revise sus condiciones técnicas.
- Asegúrese de alcanzar a pasar dentro de los horarios de atención de las aduanas de ambos países. Consulte siempre los horarios de cierres de aduana.
- Le recomendamos cruzar preferentemente con luz de día, por cualquier inconveniente que pueda ocurrir.
- Revise que toda su documentación y la de sus pasajeros esté en regla.
- Infórmese sobre las restricciones de internación de alimentos que existen en ambos países, aranceles y franquicias vigentes.
- Lleve siempre ropa abrigada, agua, el estanque de bencina/nafta en lo posible lleno, pala, cordeles, hacha y linterna (para casos de emergencias).
- Eventualmente, los pasos se cierran en invierno por nevazones.

## INFORMACIÓN GENERAL PARA EL VIAJE



## CONTROLES Y DOCUMENTOS

- En los tres controles fronterizos habilitados de la región se encuentran los siguientes entes fiscalizadores:
- **Servicio Agrícola y Ganadero (SAG):** comestibles, productos animales y vegetales que no están permitidos.
- **Aduana:** equipaje.
- **Carabineros:** documentación del vehículo (padrón o tarjeta verde) y permiso de conducir.
- **Policía Internacional:** documentos personales (R.U.T. – Cédula Nacional de Identidad– D.N.I. o pasaporte). Para menores de 18 años que viajen sin sus padres, autorización notarial para salir del país.
- Documentos del vehículo a nombre del titular o autorización notarial del titular.

## SEGURO

Para los que quieran viajar en auto hacia Argentina, tendrán que adquirir un seguro obligatorio internacional (“Responsabilidad civil internacional”) que sólo cubre daños a terceros. Este seguro se obtiene en las compañías aseguradoras que lo ofrecen actualmente en Chile. Poseen distintas tarifas y tiempos de duración y tienen que ser pagados al contado, independientemente del monto a cancelar.

Los horarios oficiales de atención de las aduanas de Chile son:  
verano de 08.00 a 20.00 hrs- invierno de 08.00 a 18.00 hrs.



## PASO PINO HACHADO Ruta R-89

Ubicado en Chile a: 215 km. al noreste de Temuco por Lautaro y a 1.885 m.s.n.m., en la comuna de Lonquimay.

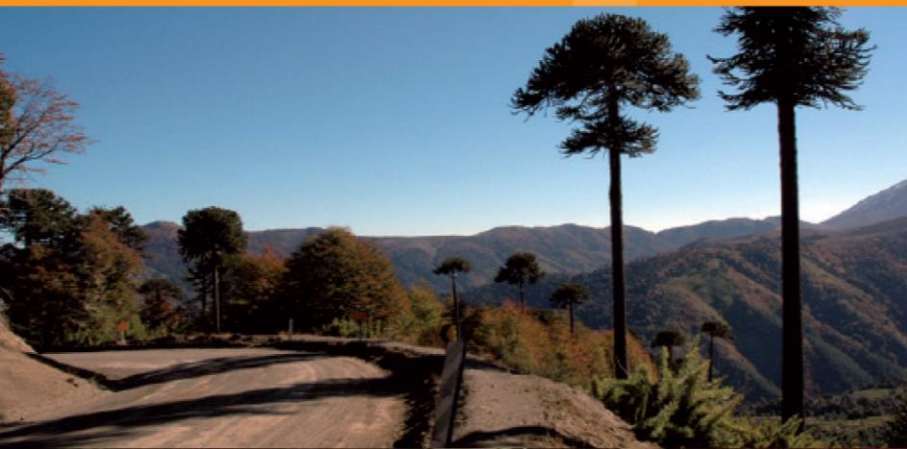
Ubicado en Argentina a: 52 km. de Las Lajas y a 70 km. de Lonquimay.

**Se accede:** por Ruta 5 (Carretera Panamericana) Victoria o Lautaro-Curacautín- Malalcahuello - Túnel Las Raíces o Cordillera Las Raíces-Lonquimay - Liucura - Paso Fronterizo. Camino asfaltado hasta la frontera.

**Conecta en Argentina con:** Las Lajas - Zapala - Neuquén.

**Controles Fronterizos:** En Chile, Liucura: ubicado a 22 km. de la frontera, controlan el Servicio Agrícola y Ganadero, SAG, Aduana, Policía Internacional y Carabineros. En Argentina, Pino Hachado: ubicado a 7 km. de la frontera.

**Servicios, aprovisionamiento y primeros auxilios:** En Liucura existen servicios básicos, posta, teléfonos, casa de cambio, almacén. Lonquimay. En control fronterizo Argentino, sanitarios, teléfono, servicio semi-público, playa de estacionamiento para turistas y cargas, buffet y quiosco. Se recomienda cargar combustible en Lonquimay o en Las Lajas.





## PASO ICALMA

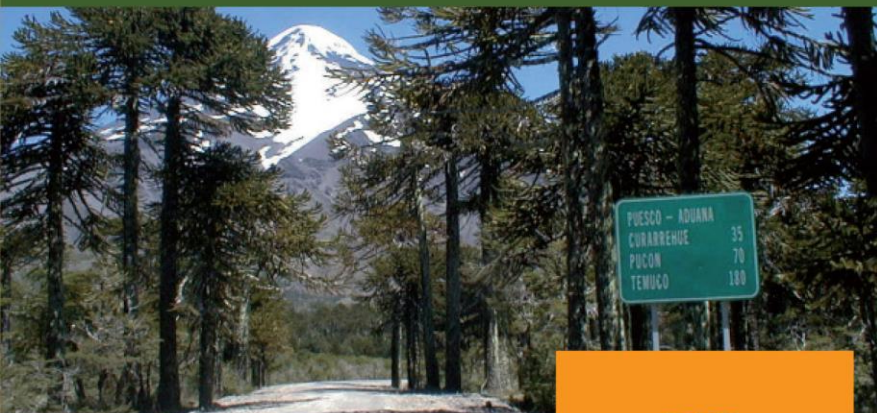
Ubicado en Chile a: 135 km. al este de Temuco por Cunco y Melipeuco y a 1.300 m.s.n.m. en la comuna de Lonquimay. Ubicado en Argentina a: 5 km. del lago Alumín y a 12 km. de Villa Pehuenia.

**Se accede:** por Ruta 5 (Carretera Panamericana) Victoria o Lautaro – Curacautín – Malalcahuello – Túnel Las Raíces o Cordillera Las Raíces – Lonquimay – Liucura – Icalma – Paso Fronterizo o por Temuco – Cunco-Melipeuco – Icalma – Paso Fronterizo. El camino está asfaltado hasta Liucura, por el norte, y hasta Melipeuco, sector Tracura, por el sur.

**Conecta en Argentina con:** Villa Pehuenia – Zapala – Neuquén.

**Controles Fronterizos:** En Chile, Icalma: ubicado en la frontera, controlan el Servicio Agrícola y Ganadero, SAG, Aduana, Policía Internacional y Carabineros. En Argentina, Villa Pehuenia: ubicado a 12 km. de la frontera.

**Servicios, aprovisionamiento y primeros auxilios:** Lonquimay (76 km. antes de llegar a Icalma) y en Melipeuco (45 km. antes de llegar a Icalma) y en Icalma servicios básicos de telefonía, almacén, primeros auxilios, casa de cambio.



## PASO MAMUIL MALAL

Ubicado en Chile a: 196 km. al sureste de Temuco y a 1.210 m.s.n.m. en la comuna de Curarrehue. Ubicado en Argentina a: 57 km. de Junín de los Andes y a 98 km. de San Martín de Los Andes.

**Se accede:** por Ruta 5 (Carretera Panamericana) Freire – Villarrica – Pucón – Curarrehue – Puesto – Paso Fronterizo. Ruta asfaltada hasta el Control Fronterizo.

**Conecta en Argentina con:** Junín de Los Andes.

**Controles Fronterizos:** En Chile, Puesto: ubicado a 500 mts. de la frontera, controlan el Servicio Agrícola y Ganadero, SAG, Aduana. **Policía Internacional y Carabineros.** En Argentina, Tromén: ubicado a 500 mts. de la frontera.

**Servicios, aprovisionamiento y primeros auxilios:** solamente en Curarrehue. En control fronterizo sólo hay servicios higiénicos.

# TEMUCO

Fue fundada en 1881, en la ribera del río Cautín, a 670 km. al sur de Santiago. Es la capital de la Región de la Araucanía y principal centro comercial, económico y cultural de la región. Actualmente, su población es de 282.415 habitantes (INE-Censo 2017). Un recorrido por la ciudad comienza en la Plaza Aníbal Pinto con su Monumento a la Araucanía, frente a ella, la Catedral. En calle Aldunate, frente al que fuera el malogrado Mercado Municipal de Temuco, se encuentra el centro comercial Mercado Modelo, que ofrece artesanía y productos locales de gran calidad. Otros atractivos son Pabellón Amor de Chile, Cerro Ñielol; sector Avenida Alemania, con el Museo Regional de la Araucanía, restaurantes y grandes tiendas. Temuco es el punto de partida para atractivos e interesantes paseos en las áreas de: Nahuelbuta hacia el norte, Araucanía Andina hacia el noreste, Costera hacia el suroeste y Lacustre hacia el sureste.

Oficina de Turismo de Sernatur TEMUCO Bulnes esq. Claro Solar,  
teléfonos: 45 2406214 - 45 2406215  
infoaraucania@sernatur.cl - www.sernatur.cl







## VILLARRICA

Ubicada a 86 km. al sureste de Temuco y a orillas del Lago Villarrica, es un centro administrativo y receptor del turismo que llega a la zona. Tiene una población de 55.478 habitantes (INE-Censo 2017). Sus atractivos lo constituyen el volcán Villarrica, los ríos Toltén y Pedregoso, Parque Nacional Villarrica, Museo Histórico y Arqueológico y la Ruca Mapuche. Existe una excelente oferta hotelera, gastronómica y artesanal. El Lago Villarrica es ideal para la natación y la práctica de deportes náuticos.

Oficina de Turismo municipal de VILLARRICA. Calle Pedro de Valdivia 1070.

Teléfono 45 2206619

[info@visitvillarrica.cl](mailto:info@visitvillarrica.cl)

[www.villarrica.org](http://www.villarrica.org)

[www.visitvillarrica.cl](http://www.visitvillarrica.cl)



## PUCÓN

Ubicada a orillas del lago Villarrica, a 100 km. de Temuco, es uno de los centros turísticos más importantes de Chile. Sus atractivos son principalmente los Parques Nacionales Villarrica y Huerquehue, sus volcanes, lagos y termas. Existe una gran oferta de hotelería, gastronomía y de servicios. Su casino de juegos le da un atractivo especial a la ciudad, que mantiene sus ofertas vigentes durante todo el año. Empresas privadas ofrecen circuitos de aventura por la zona.

Oficina de turismo municipal de Pucón. Calle O'Higgins 483  
Teléfono 45 229 3003 [ofiturismo@municipalidadpucon.cl](mailto:ofiturismo@municipalidadpucon.cl)  
[www.municipalidadpucon.cl](http://www.municipalidadpucon.cl)

# CUADRO DE DISTANCIAS

## Paso Pino Hachado

Temuco - Lonquimay, por Lautaro	150 Km.
Lonquimay - Control Fronterizo (Liucura)	41 Km.
Control Fronterizo Chileno (Liucura) - Paso Pino Hachado (Límite)	22 Km.
Paso Pino Hachado (Límite) - Control Fronterizo Argentino	7 Km.
Control Fronterizo Argentino - Las Lajas	43 Km.
Las Lajas - Zapala	55 Km.
Zapala - Neuquén	184 Km.
Temuco - Complejo Fronterizo Pino Hachado	208 Km.
Lonquimay - Las Lajas	121 Km.
Paso Pino Hachado - Neuquén	290 Km.
Temuco - Neuquén	509 Km.

## Paso Icalma

Temuco - Melipeuco	92 Km.
Melipeuco - Control Fronterizo Chileno (Icalma)	41 Km.
Control Fronterizo Chileno (Icalma) - Paso Icalma (Límite)	3 Km.
Paso Icalma (Límite) - Control fronterizo Argentino (Villa Pehuenia)	12 Km.
Control Fronterizo Argentino (Villa Pehuenia) - Primeros Pinos	65 Km.
Primeros Pinos - Zapala	45 Km.
Temuco - Control Fronterizo Chileno (Icalma)	132 Km.
Temuco - Control Fronterizo Argentino (Villa Pehuenia)	147 Km.
Villa Pehuenia - Alumine	60 Km.
Villa Pehuenia - Neuquén	302 Km.
Temuco - Neuquén	447 Km.

## Paso Mamuil Malal

Curarrehue - Control Fronterizo	37 km.
Control Fronterizo Chileno - Paso Mamuil Malal	0,5 Km.
Paso Mamuil Malal - Control Fronterizo Argentino	0,5 Km.
Control Fronterizo Argentino - Junín de Los Andes	20 Km.
Junín de Los Andes - San Martín de Los Andes	41 Km.
San Martín de Los Andes - Neuquén	419 Km.
Temuco - Control Fronterizo (Puesco)	177 Km.
Temuco - Junín de Los Andes	243 Km.
Temuco - San Martín de Los Andes	284 Km.
Temuco - Neuquén	657 Km.
Temuco - Pucón	107 Km.

## Emergencia

Ambulancia	131
Bomberos	132
Carabineros	133
Policía de Investigaciones	134
Consulado Argentino Concepción	41 2230257
Consulado Argentino Puerto Montt	65 2253996
Contacto Paso de Pino Hachado	41 2857731
Contacto Aduana Liucura	41 2857732
Contacto Paso de Icalma	41 2857719
Contacto Paso de Mamuil Malal	41 2857756
Oficina de Aduana Pucón	41 2857746



CHILE LO  
HACEMOS  
TODOS

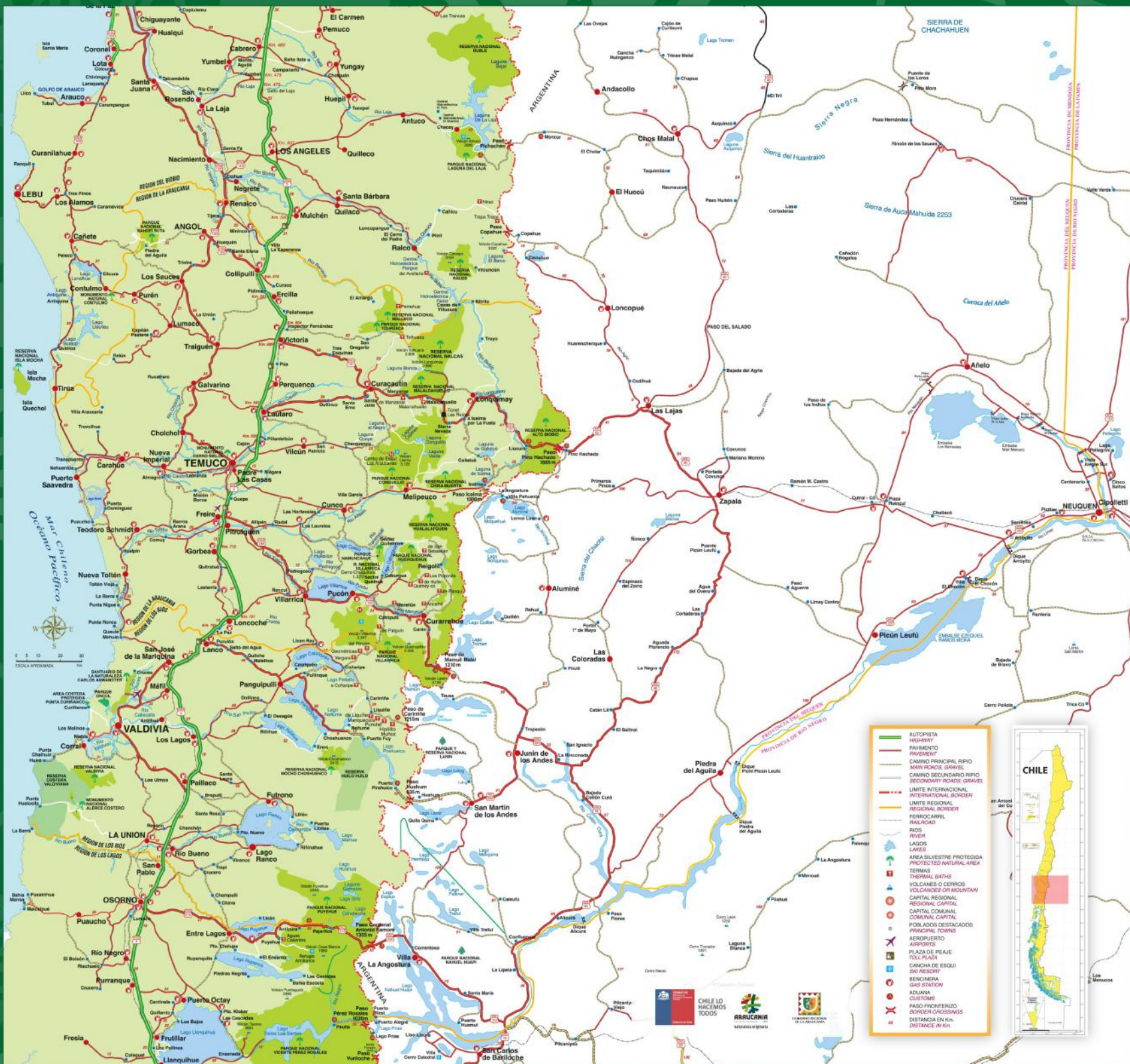


**Informaciones: infoaraucaania@sernatur.cl**  
**Teléfonos: 45 2406214 – 45 2406215 – 45 2406200**  
**www.chile.travel - www.chileestuyo.cl - www.sernatur.cl - www.araucaania.cl**  
**Manuel Bulnes 590 esq. Claro Solar - Temuco**

MAPAS Y CARTAS GEOGRÁFICAS: \*Autorizada su circulación por Resolución N°181 del 27 de noviembre de 2018 de la Dirección Nacional de Fronteras y Límites del Estado. La edición y circulación de mapas, cartas geográficas u otros impresos y documentos que se refieran o relacionen con los límites y fronteras de Chile, no comprometen, en modo alguno, al Estado de Chile, de acuerdo con el Art. 2º, letra g) del DFL N° 83 de 1979, del Ministerio de Relaciones Exteriores\*.  
 Fotografías: Banco de imágenes SERNATUR



# ARAUCANÍA MAPA RUTERO BINACIONAL CHILE - ARGENTINA



- AUTOPISTA
- HIGHWAY
- PAVIMENTO
- PAVEMENT
- CAMINO PRINCIPAL RÍPO
- MAIN PAVING GRADE
- CAMINO SECUNDARIO RÍPO
- SECONDARY PAVING GRADE
- LIMITE INTERNACIONAL
- INTERNATIONAL BORDER
- LIMITE REGIONAL
- REGIONAL BORDER
- FERROCARRIL
- RAILROAD
- RÍOS
- RIVERS
- LAGOS
- LAKES
- AREA SILVESTRE PROTEGIDA
- PROTECTED NATURAL AREA
- TERMAS
- THERMAL BATHS
- VOLCANES O CERROS
- VOLCANES OR MOUNTAIN
- CAPITAL REGIONAL
- REGIONAL CAPITAL
- CAPITAL COMUNAL
- COMMUNAL CAPITAL
- POBLADOS DESTACADOS
- PRINCIPAL TOWNS
- AEROPUERTO
- AIRPORTS
- PLAZA DE PEAJE
- TOLL PLAZA
- CANCHA DE ESQUÍ
- SKI RESORT
- BENEFICENCIA
- GAS STATION
- ADUANA
- CUSTOMS
- PASO FRONTERIZO
- BORDER CROSSING
- DISTANCIA EN KM.
- DISTANCE IN KM.



CHILE LO HACEMOS TODOS

ARAUCANÍA

PROVINCIA DE BIOBÍO